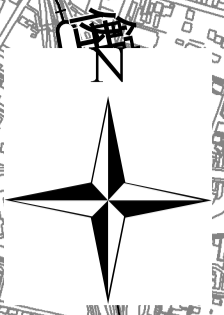


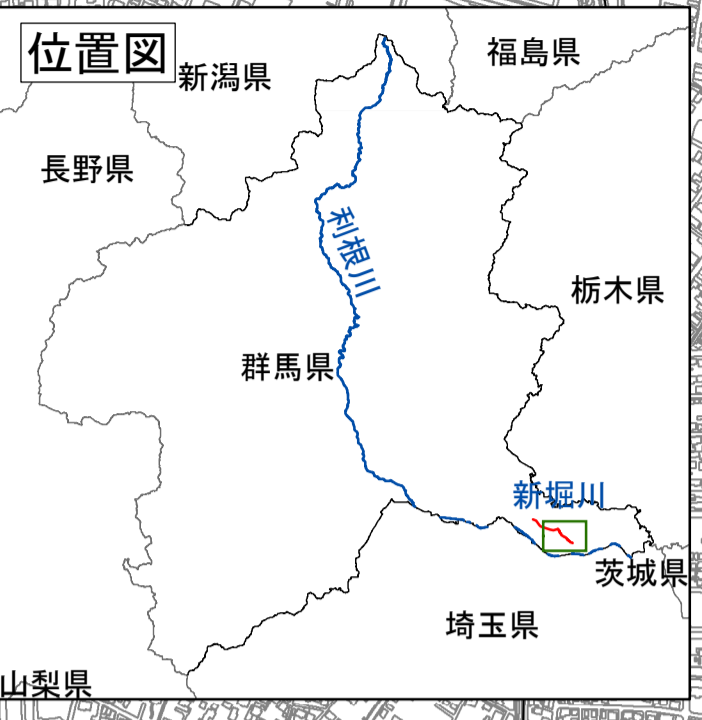
# 利根川水系新堀川 洪水浸水想定区域図（浸水継続時間）



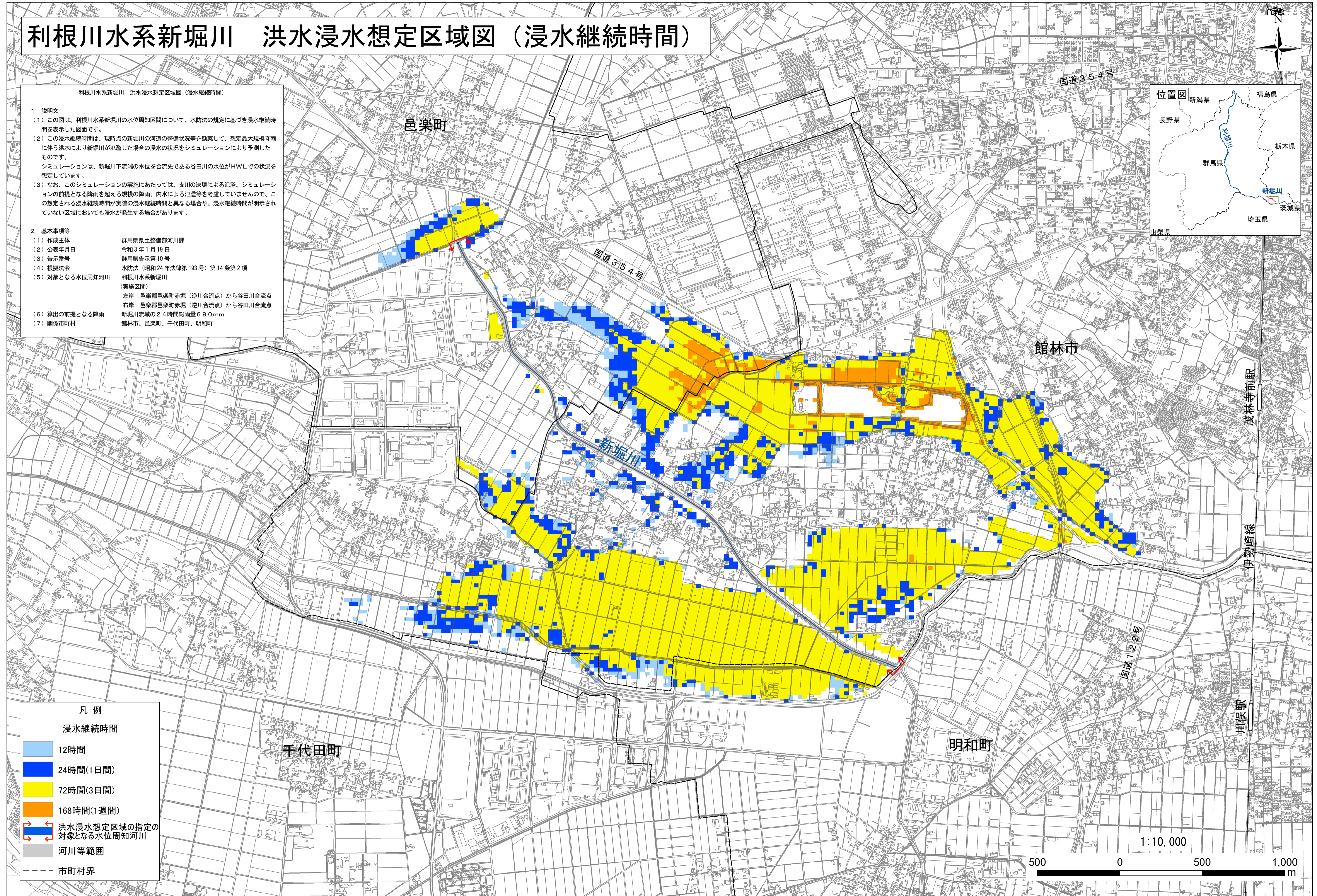
利根川水系新堀川 洪水浸水想定区域図（浸水継続時間）

1 説明文  
(1) この図は、利根川水系新堀川の水位周知区間について、水防法の規定に基づき浸水継続時間を表示した図面です。  
(2) この浸水継続時間は、現時点の新堀川の河道の整備状況等を勘案して、想定最大規模降雨に伴う洪水により新堀川が氾濫した場合の浸水の状況をシミュレーションにより予測したものです。  
シミュレーションは、新堀川下流端の水位を合流先である谷田川の水位がHWLでの状況を想定しています。  
(3) なお、このシミュレーションの実施にあたっては、支川の決壊による氾濫、シミュレーションの前提となる降雨を超える規模の降雨、内水による氾濫等を考慮していませんので、この想定される浸水継続時間が実際の浸水継続時間と異なる場合や、浸水継続時間が明示されていない区域においても浸水が発生する場合があります。

2 基本事項等  
(1) 作成主体 群馬県土整備部河川課  
(2) 公表年月日 令和3年1月19日  
(3) 告示番号 群馬県告示第10号  
(4) 根拠法令 水防法（昭和24年法律第193号）第14条第2項  
(5) 対象となる水位周知河川 利根川水系新堀川（実施区間）  
左岸：邑楽郡邑楽町赤堀（逆川合流点）から谷田川合流点  
右岸：邑楽郡邑楽町赤堀（逆川合流点）から谷田川合流点  
新堀川流域の24時間総雨量690mm  
(6) 算出の前提となる降雨  
(7) 関係市町村 館林市、邑楽町、千代田町、明和町



- 凡例
- 浸水継続時間
  - 12時間
  - 24時間(1日間)
  - 72時間(3日間)
  - 168時間(1週間)
  - 洪水浸水想定区域の指定の対象となる水位周知河川
  - 河川等範囲
  - 市町村界



1:10,000

